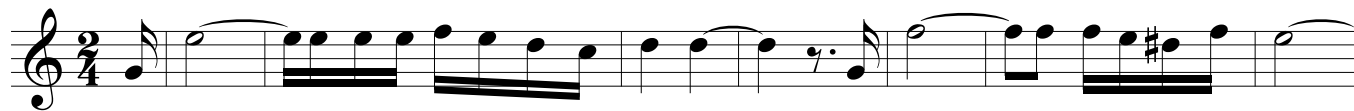


# Μην κλαις



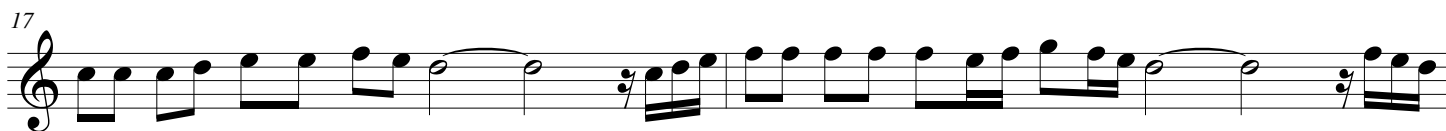
Μν κλαις και μη λυ πά σαι που βρα δύα ζει ε μείς που ζή σα με φτω χοί



του κό σμου η βρο χή δεν μας πει ρά ζει ε μείς που ζού με μο να



χοί Τα σπί τια εί ναι χα μη λά



σαν έ ρη μοι στρα τώ ω νες τα κα λο καί ρια α μας μι ικρά



κιά τέ λειω τ'οι χει μω νες τα κα λο καί ρια α μας μι ικρά



κια τε λειω τ'οι χει μώ νες